

realflight.com

REALFLIGHT
R/C FLIGHT SIMULATOR
BASIC Proof-of-Purchase

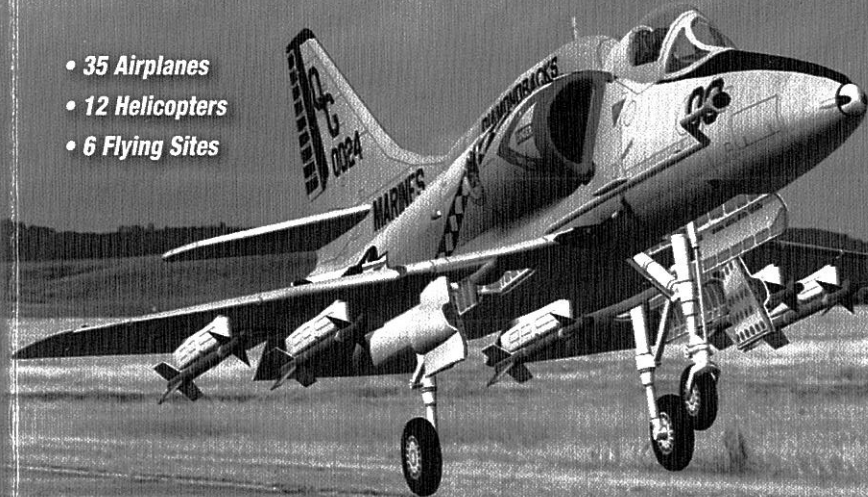
Software: © 2009 Knife Edge Software™
Graphics, Packaging: © 2010 Hobbico®, Inc.
3081270



GREAT PLANS
REALFLIGHT
R/C FLIGHT SIMULATOR
BASIC

The essential R/C flight experience.™

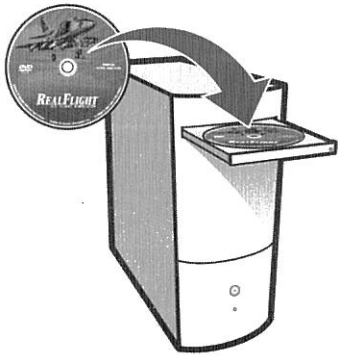
- 35 Airplanes
- 12 Helicopters
- 6 Flying Sites



INSTALLATION GUIDE

How to Install

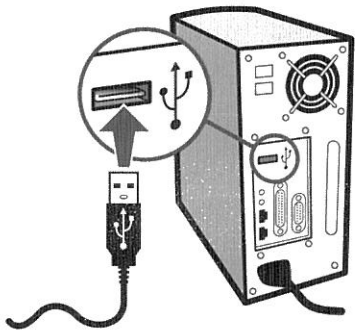
1



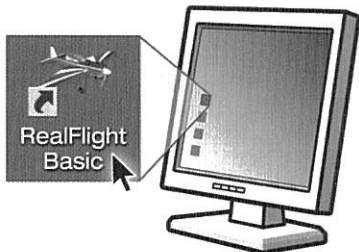
2



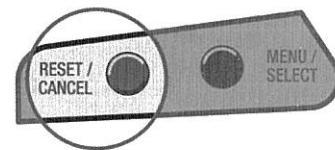
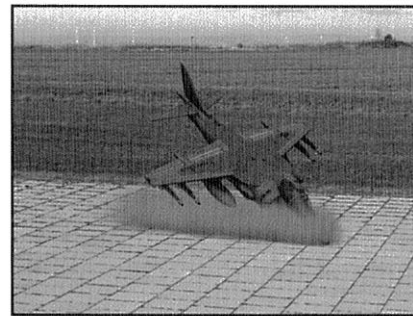
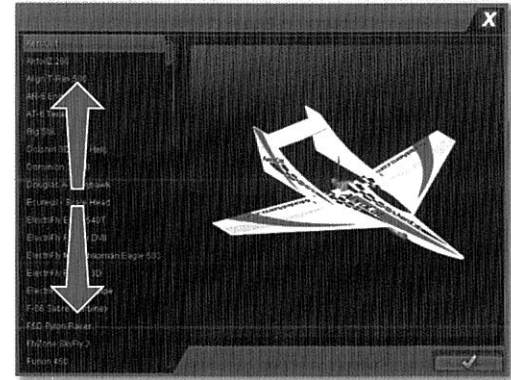
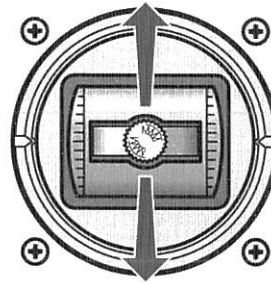
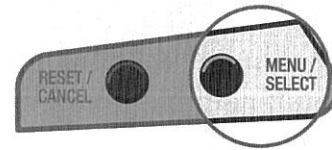
3



4



QuickSelect™



GREAT PLANES
MODEL MANUFACTURING COMPANY

REALFLIGHT

R/C FLIGHT SIMULATOR

BASIC

realflight.com

REALFLIGHT BASIC QUICK START-UP INSTRUCTIONS

DEUTSCH

Anmerkung: Wir empfehlen Ihnen dringend, die Treiber für Ihr Videogerät und Ihre Soundkarte zu aktualisieren, bevor Sie die RealFlight Basic Software installieren. Anleitungen dazu finden Sie im Handbuch, das mit Ihrem PC geliefert wurde, oder auf <http://www.gpsoftware.com/kb/q01-1038.htm>

Installation des Programms „RealFlight Basic“:

1. Schließen Sie alle offenen Anwendungen einschließlich Virenschutz- und ähnlichen Programmen.
2. Legen Sie **DVD** in das entsprechende DVD-Laufwerk ein.
3. Wenn „**Auto-Play**“ aktiv ist, beginnt die Einrichtung automatisch nach dem Schließen des DVD-Laufwerks. Klicken Sie einfach auf die Schaltfläche „**Installieren**“, wenn Sie dazu aufgefordert werden. Wenn „**Auto-Play**“ nicht aktiv ist, klicken Sie auf „**Start**“ und dann auf „**Ausführen**“. Im Dialogfenster, das als Nächstes erscheint, geben Sie „d:\setup“ ein, wobei „d“ Ihr DVD-Laufwerk darstellt.
4. Folgen Sie den Anweisungen auf dem Bildschirm, um die Einrichtung vorzunehmen.

RealFlight Controller:

1. Schließen Sie den Controller an einem freien USB-Port Ihres PCs an.
2. Damit der Controller einwandfrei funktioniert, muss Windows eventuell die entsprechenden Dateien installieren. Halten Sie dafür Ihre Windows DVD bereit.

Starten des Programms „RealFlight Basic“:

1. Doppelklicken Sie auf das Symbol „RealFlight Basic“ auf Ihrem Desktop.

PORTUGUÊS

Nota: Recomendamos altamente a completa atualização de seus drivers de placas de vídeo e de som antes da instalação do RealFlight Basic. Para obter informações mais detalhadas sobre essas atualizações, por favor consulte o manual que acompanha o seu computador ou visite a página <http://www.gpsoftware.com/kb/q01-1038.htm>

Instalação do Programa RealFlight Basic:

1. Feche todos os aplicativos abertos, inclusive os antivírus e aplicativos similares.
2. Insira o **DVD** no drive de DVD apropriado.
3. Se o **'Auto-Play'** estiver ativo, a instalação inicia-se automaticamente quando o drive do DVD é fechado. Somente clique no botão **'Install' (Instalar)** quando indicado. Se o **'Auto-Play'** não estiver ativo, clique em **'Start' (Iniciar)** e em seguida, clique em **'Run' (Executar)**. Na caixa de diálogo que aparece a seguir, digite 'd:\setup', supondo-se que 'd' seja o seu drive de DVD.
4. Siga as instruções na tela para concluir o procedimento de configuração.

Controlador RealFlight:

1. Conecte o controlador em uma porta USB livre em seu PC.
2. O Windows pode precisar instalar os arquivos apropriados para que o controlador InterLink Elite funcione adequadamente. Por favor, tenha o seu DVD do Windows à mão caso necessário.

Como Iniciar o Programa RealFlight Basic:

1. Clique duas vezes no ícone RealFlight Basic localizado em sua área de trabalho.

ITALIANO

Nota: consigliamo vivamente di aggiornare i driver della scheda video e della scheda sonora prima di installare il software RealFlight Basic. Per informazioni su come procedere, consultate il manuale utente allegato al vostro PC, o visitate il sito <http://www.gpsoftware.com/kb/q01-1038.htm>

Installazione del programma RealFlight Basic:

1. Chiudere tutte le applicazioni aperte, incluso gli antivirus ed applicazioni simili.
2. Inserire **DVD** nell'unità DVD idonea.
3. Se **'Auto-Play'** è attivo, la configurazione inizierà automaticamente al momento della chiusura dell'unità DVD. Occorre semplicemente fare clic sul pulsante **'Install'** quando compare il relativo prompt. Se **'Auto-Play'** non è attivo, fare clic su **'Start'**, poi su **'Run'**. Nella finestra di dialogo che compare dopo, digitare 'd:\setup', ammesso che 'd' sia l'unità DVD.
4. Per portare a termine la procedura di configurazione, seguire le istruzioni che compaiono a schermo.

Controller RealFlight:

1. Inserire il controller in una porta USB libera sul PC.
2. Perché il controller funzioni correttamente, Windows potrebbe dover installare i file idonei. Tenere a portata di mano il DVD di Windows in caso dovesse servire.

Avvio del programma RealFlight Basic:

1. Fare doppio clic sull'icona RealFlight Basic posta sul desktop.

GREAT PLANES
MODEL MANUFACTURING COMPANY

REALFLIGHT®

R/C FLIGHT SIMULATOR

BASIC

realflight.com

REALFLIGHT BASIC QUICK START-UP INSTRUCTIONS

ENGLISH

Note: We strongly recommend updating the drivers for your video and sound card prior to installing the RealFlight Basic software. For information on how to do so, please see the owner's manual that accompanied your PC, or visit <http://www.gpssoftware.com/kb/q01-1038.htm>

Installing the RealFlight Basic Program:

1. Close all open applications, including virus checkers and similar applications.
2. Insert the **RealFlight DVD** into the appropriate DVD drive.
3. If **'Auto-Play'** is active, set-up will begin automatically when the DVD drive is closed. Simply click the **'Install'** button when prompted. If **'Auto-Play'** is not active, click **'Start'**, then click **'Run'**. In the dialog box which appears next, type 'd:\setup', assuming 'd' is your DVD drive.
4. Follow the on-screen instructions to complete the set-up procedure.

RealFlight Controller:

1. Plug the controller into a free USB port on the PC.
2. Windows may need to install the appropriate files in order for the controller to function properly. Please have your Windows DVD available should the need arise.

Starting the RealFlight Basic Program:

1. Double-click the RealFlight Basic icon located on your desktop.

Technical Support:

RealFlight Product Support	Tel: (217) 398-8970 (option 1)
3002 N. Apollo Drive, Suite #1	Fax: (217) 398-7721
Champaign, IL 61822 U.S.A.	e-mail: rfsupport@greatplanes.com
	Internet: http://www.realflight.com

ESPAÑOL

Aviso: Recomendamos encarecidamente actualizar los controladores de su tarjeta de video y sonido antes de instalar el software RealFlight Basic. Para obtener información sobre cómo hacer esto, sírvase consultar el manual del propietario que se entrega junto con su computadora o visite la página <http://www.gpssoftware.com/kb/q01-1038.htm>

Instalación del programa RealFlight Basic:

1. Cierre todas las aplicaciones que estén abiertas, incluyendo verificadores de virus y aplicaciones similares.
2. Inserte el **DVD** en la unidad de DVD correspondiente.
3. Si está activado **'Auto-Play'**, la instalación comenzará automáticamente cuando se cierre la unidad de DVD. Simplemente haga clic en el botón **"Install" (Instalar)** cuando se le indique. Si **"Auto-Play"** no está activo, haga clic en **"Start" (Inicio)** y luego haga clic en **"Run" (Ejecutar)**. En el cuadro de diálogo que aparece a continuación, escriba "d:\setup", si "d" es su unidad de DVD.
4. Siga las instrucciones en pantalla para completar el procedimiento de instalación.

Controlador RealFlight:

1. Conecte el controlador en un puerto USB libre en su PC.
2. Es posible que Windows necesite instalar los archivos correspondientes para que el controlador InterLink Elite funcione adecuadamente. Tenga su DVD de Windows disponible por si lo necesita.

Inicio del programa RealFlight Basic:

1. Haga doble clic sobre el icono de RealFlight Basic ubicado en su escritorio.

FRANÇAIS

Remarque: Nous recommandons fortement de mettre à jour vos pilotes vidéo et de carte son avant d'installer le logiciel RealFlight Basic. Pour obtenir de l'information à ce sujet, veuillez consulter le manuel du propriétaire qui accompagne votre PC ou visitez <http://www.gpssoftware.com/kb/q01-1038.htm>

Installer le programme RealFlight Basic :

1. Veuillez fermer toutes les applications en marche, y compris les détecteurs de virus et applications semblables.
2. Insérez le **DVD** dans l'unité de DVD appropriée.
3. Si **'Auto-Play'** (lecture automatique) est activée, la configuration se mettra en marche automatiquement lorsque l'unité DVD est fermée. Cliquez tout simplement sur le bouton **'Install' (installer)** à l'invite. Si **'Auto-Play'** (lecture automatique) n'est pas activée, cliquez sur **'Start' (démarrer)**, puis cliquez sur **'Run' (exécuter)**. Lorsque la boîte de dialogue apparaît, tapez d:\setup assumant que 'd' est la désignation de votre unité de DVD.
4. Suivez les instructions à l'écran pour terminer la procédure de configuration.

Contrôleur RealFlight

1. Branchez le contrôleur dans tout port USB disponible sur votre PC.
2. Windows devra peut-être installer les fichiers appropriés pour que le contrôleur InterLink Elite fonctionne correctement. Veuillez avoir à portée de la main votre DVD Windows au besoin.

Démarrer le programme de RealFlight Basic :

1. Cliquez deux fois l'icône RealFlight Basic qui se trouve sur votre bureau.